

GRANULATS COURANTS



0/4 roulé



2/4 concassé lavé



4/6,3 concassé lavé



Roulé



10/14 concassé



16/22 roulé



Galets du Rhin 80-120



Mélange roulé 0-16



Sable rouge

Mortier, chape, béton, pose de pavés, retrouvez toute notre gamme de sables et de granulats courants naturels pour vos travaux d'aménagement intérieur et extérieur.



DISPONIBILITÉ GRANULATS COURANTS/GRANULOMETRIES



Dénomination	Granulométrie	Unité de Vente	Poids/unité (kg)	Conditionnement	Unités/Cond.	Référence
Sable rouge	0/4	PC	25	PAL	54	200 861
	0/4	PC	200*	PAL	1	200 171
	0/4	PC	800	PAL	1	200 174
	0/4	PC	1600	PAL	1	200 173
Sable roulé	0/4	PC	25	PAL	54	200 870
	0/4	PC	200*	PAL	1	300 016
	0/4	PC	800	PAL	1	300 018
	0/4	PC	1600	PAL	1	300 074
Gravier mélange roulé	0/16	PC	25	PAL	54	200 872
	0/16	PC	200*	PAL	1	300 013
	0/16	PC	800	PAL	1	300 024
	0/16	PC	1600	PAL	1	300 071
Sable concassé	2/4	PC	200*	PAL	1	300 015
	2/4	PC	800	PAL	1	300 022
	2/4	PC	1600	PAL	1	300 070
Gravier concassé	4/6	PC	25	PAL	54	201 082
	4/6	PC	200*	PAL	1	300 067
	4/6	PC	800	PAL	1	300 030
	4/6	PC	1600	PAL	1	300 072
	10/14	PC	200*	PAL	1	300 066
	10/14	PC	800	PAL	1	300 032
	10/14	PC	1600	PAL	1	300 031

Photographies non contractuelles. Nous vous informons que ces produits sont des matériaux naturels et qu'ils peuvent de ce fait, faire l'objet de faibles variations dimensionnelles, de teintes, de veinages ou encore de textures, d'une pièce à l'autre en fonction des gisements.

SCHWEIGHOUSE
23 rue du Ried
67590 Schweighouse/
Moder
Tél. 03 88 16 00 91
Fax 03 88 73 49 33

SELESTAT (Siège social)
Route de Strasbourg
BP 70005
67601 Sélestat
Tél. 03 88 58 80 30
Fax 03 88 82 88 74

STE-CROIX-EN-PLAINE
Rue Louis Renault
68127 Ste-Croix-en-Plaine
Tél. 03 89 20 99 40
Fax 03 89 22 07 93

RIXHEIM
74 A route de Mulhouse
68170 Rixheim
Tél. 03 89 44 19 81
Fax 03 89 64 91 46

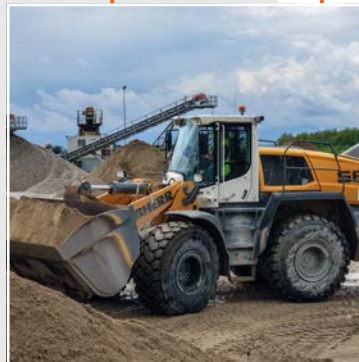


Mortier, chape, béton, pose de pavés, retrouvez toute notre gamme de sables et de granulats courants naturels pour vos travaux d'aménagement intérieur et extérieur.

DISPONIBILITÉ GRANULATS COURANTS/GRANULOMETRIES



Dénomination	Granulométrie	Unité de Vente	Poids/unité (kg)	Conditionnement	Unités/Cond.	Référence
Gravier roulé	8/16	PC	25	PAL	54	200 873
	8/16	PC	200*	PAL	1	300 075
	8/16	PC	800	PAL	1	300 026
	8/16	PC	1600	PAL	1	300 025
	16/22	PC	200*	PAL	1	300 073
	16/22	PC	800	PAL	1	300 028
	16/22	PC	1600	PAL	1	300 068
Demi-galet du Rhin	-	PC	133	PAL	6	200 642
Galet du Rhin	80/120	PC	800	PAL	1	200 164
	80/120	PC	1600	PAL	1	200 163
Laitier	0/31,5	PC	800	PAL	1	200 178
	0/31,5	PC	1600	PAL	1	200 181



Photographies non contractuelles. Nous vous informons que ces produits sont des matériaux naturels et qu'ils peuvent de ce fait, faire l'objet de faibles variations dimensionnelles, de teintes, de veinages ou encore de textures, d'une pièce à l'autre en fonction des gisements.

SCHWEIGHOUSE
23 rue du Ried
67590 Schweighouse/
Moder
Tél. 03 68 16 00 91
Fax 03 88 73 49 33

SELESTAT (Siège social)
Route de Strasbourg
BP 70005
67601 Sélestat
Tél. 03 88 58 80 30
Fax 03 88 82 88 74

STE-CROIX-EN-PLAINE
Rue Louis Renault
68127 Ste-Croix-en-Plaine
Tél. 03 89 20 99 40
Fax 03 89 22 07 93

RIXHEIM
74 A route de Mulhouse
68170 Rixheim
Tél. 03 89 44 19 81
Fax 03 89 64 91 46

